

Перш ніж почати

Переконайтеся, що ви уважно прочитали і повністю зрозуміли всі інструкції та застереження, наведені в цьому посібнику користувача та буклеті «Відомості про заходи безпеки та умови гарантії».

Де розмістити інтернет-центр

Щоб отримати найкращий сигнал мобільної мережі, розмістіть інтернет-центр біля вікна. Спробуйте кілька різних місць, поки не знайдете місце з найкращим сигналом мобільного мережі.

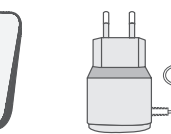
Фактори, що впливають на якість сигналу

Бетонні, цегляні або дерев'яні стіни можуть ускладнювати проходження радіосигналів і послаблювати їх. Електроприлади, що створюють сильні електромагнітні поля, наприклад, мікрохвильові печі, холодильники і супутникові антени, також можуть негативно впливати на поширення радіосигналів. Встановіть інтернет-центр на відстані від таких приладів.

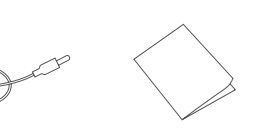


CJB1RC1ALBCA

Комплект постачання



Інтернет-центр



Адаптер живлення



Посібник користувача



Мережевий кабель Ethernet (RJ45) та 2 зовнішні LTE-антени з роз'ємом SMA (можуть не входити до комплекту поставки)

- Користуйтеся тільки адаптером живлення, який рекомендований виробником і входить до комплекту поставки.
- Використання нерекондованих адаптерів живлення може бути небезпечним і призвести до пошкодження пристрою.
- Підтримуються тільки карти пам'яті формату мікро-SIM. Встановлення карти формату нано-SIM може призвести до пошкодження пристрою.

Знайомство з інтернет-центром



Кнопка ввімкнення/вимкнення живлення

- Підключіть адаптер живлення до інтернет-центру та стандартної побутової розетки змінного струму (220 В, 50 Гц). Інтернет-центр ввімкнеться автоматично.
- Щоб вимкнути інтернет-центр, натисніть та утримуйте клавішу вимкнення протягом 3 секунд.
- Щоб увімкнути інтернет-центр, натисніть та утримуйте клавішу ввімкнення протягом 1 секунди.

Клавіша WPS

Щоб увімкнути режим WPS (напівавтоматичне створення мережі Wi-Fi), натисніть та утримуйте клавішу WPS протягом 3 секунд. LED-індикатор Wi-Fi блимає синім. Протягом двох хвилин після цього слід натиснути клавішу WPS на клієнтському пристрої, який потрібно підключити до Wi-Fi-мережі інтернет-центру. Інтернет-центр автоматично призначить мережеві налаштування для цього пристрою і встановить з'єднання з ним.

Кнопка скидання налаштувань

За допомогою скріпки обережно натисніть на кнопку скидання налаштувань і утримуйте її натиснутою протягом 3 секунд. Всі LED-індикатори на інтернет-центрі загоряться, згаснуть і знову загоряться. Налаштування буде скинуто до заводських значень. Скидання налаштувань до заводських також можна виконати в веб-інтерфейсі (адресу веб-інтерфейсу вказано на наклейці, що розташована в нижній частині інтернет-центру) в меню Система > Перезавантаження і скидання налаштувань.

Порт RJ11 для дротового або DECT-телефону

Інтернет-центр підтримує виконання і прийом голосових викликів за допомогою дротових або DECT-телефонів *. Щоб скористатися цією функцією, виконайте такі дії.

- Встановіть SIM-карту з підтримкою голосових викликів в інтернет-центр.
- Підключіть до порту RJ11 дротовий або DECT-телефон.

Увімкніть інтернет-центр і дочекайтеся його реєстрації в мобільній мережі.

* Телефони і кабель RJ11 не входять до комплекту поставки.

Опис LED-індикаторів

Піктограма	Опис
	<ul style="list-style-type: none">• Світиться синім: інтернет-центр ввімкнений і готовий до роботи.• Не світиться: інтернет-центр вимкнено.
	<ul style="list-style-type: none">• Світиться синім: рівень сигналу мобільної мережі. Мінімальному рівню сигналу відповідає одна поділка індикатора, максимальному – три поділки.• Не світиться: SIM-карту не встановлено, встановлено недійсну SIM-карту, інтернет-центр не зареєстрований у мобільній мережі.
	<ul style="list-style-type: none">• Світиться синім: Wi-Fi ввімкнений.• Магає синім: наявне з'єднання в режимі WPS.• Не світиться: Wi-Fi відключений.
	<ul style="list-style-type: none">• Магає синім: надійшов вхідний дзвінок.• Світиться синім: здійснюється телефонний виклик.• Не світиться: телефон не використовується.
	<ul style="list-style-type: none">• Світиться синім: інтернет-центр підключений до мережі інтернет через мобільну мережу LTE/UMTS/GSM або через провайдера по виділеній лінії Ethernet.• Світиться червоним: SIM-карту не встановлено або інтернет-центр не зареєстрований у мобільній мережі або відсутній доступ до мережі Інтернет по виділеній лінії Ethernet.• Магає синім: інтернет-центр зареєстрований у мобільній мережі LTE/UMTS/GSM, але не підключений до мережі Інтернет.

Технічні характеристики

Мобільна мережа	<ul style="list-style-type: none">• LTE FDD B1/3/7/8/20 (2100/1800/2600/900/800 МГц)• LTE TDD B38/40 (2600/2300 МГц)• UMTS B1/3/8 (2100/1800/900 МГц)• GSM (850/900/1800/1900 МГц)
Мережа Wi-Fi	<ul style="list-style-type: none">• Wi-Fi 802.11 b/g/n 2,4 ГГц 2x2 MIMO• До 32 користувачів
Ethernet	<ul style="list-style-type: none">• 2 порта 10BASE-T/100BASE-T
Процесор	<ul style="list-style-type: none">• Qualcomm MDM9607 1,2 ГГц та MediaTek MT7628AN 580 МГц
Пам'ять	<ul style="list-style-type: none">• 256 МБ постійної (ROM) + 256 МБ оперативної (RAM)
Швидкість передачі даних	<ul style="list-style-type: none">• LTE Cat. 4: до 150 Мбіт/с⁽¹⁾ – при прийомі даних та до 50 Мбіт/с⁽¹⁾ – при відправці даних• DC-HSPA+: до 42 Мбіт/с⁽¹⁾ – при прийомі даних та до 5,76 Мбіт/с⁽¹⁾ – при відправці даних• EDGE: до 236 Кбіт/с⁽¹⁾ – при прийомі даних та до 118 Кбіт/с⁽¹⁾ – при відправці даних• Ethernet: до 100 Мбіт/с• Wi-Fi 802.11n 2,4 ГГц 2x2 MIMO: до 300 Мбіт/с⁽²⁾
LED-індикатори	<ul style="list-style-type: none">• Живлення, сигнал мобільної мережі, Wi-Fi, телефон, Інтернет

Клавіші та роз'єми	<ul style="list-style-type: none">• Клавіша ввімкнення, клавіша WPS, кнопка скидання налаштувань• Слот для мікро-SIM-карти (3FF)• 2 роз'єми SMA для зовнішніх LTE-антен• Роз'єм адаптера живлення• 2 порти Ethernet (RJ45) для кабелю від провайдера або мережевих пристроїв• 1 порт RJ11 для дротового або DECT-телефону
Можливості	<ul style="list-style-type: none">• Резервування та контроль доступу до Інтернет в режимі 24/7• PPPoE, статична IP-адреса• IPv4/IPv6/подвійний стек• TCP/IP, UDP, DHCP• Фільтрація по MAC/URL/IP• NAT, DMZ, перенаправлення портів, UPnP• Транзит VPN-з'єднання• VPN-клієнт: L2TP, PPTP• Гостова Wi-Fi-мережа• Батьківський контроль• Веб-інтерфейс, мобільний додаток для Android та iOS• Прийом та здійснення голосових викликів: CSFB, VoIP, SIP• SMS• Оновлення ПЗ (FOTA)

Розміри	<ul style="list-style-type: none">• 152x130x32 мм*
Вага	<ul style="list-style-type: none">• 216 г*
Адаптер живлення	<ul style="list-style-type: none">• 12 В, 1 А від мереж змінного струму 220 В, 50 Гц
Комплект постачання	<ul style="list-style-type: none">• Інтернет-центр• Адаптер живлення• Посібник користувача• Буклет «Відомості про заходи безпеки та умови гарантії»• 2 зовнішні LTE-антени 4 дБі – опціонально• Мережевий кабель Ethernet (RJ45) 1 м – опціонально• Гарантійний талон – додатково
Доступні кольори	<ul style="list-style-type: none">• Чорний, білий
Матеріал корпусу	<ul style="list-style-type: none">• Пластик
Мови інтерфейсу	<ul style="list-style-type: none">• Українська, російська, англійська
ОС	<ul style="list-style-type: none">• Microsoft Windows 7, 8, 8.1, 10• Apple Mac OS X 10.6 – 10.11, macOS 10.12 – 10.15• Linux• Apple iOS• Android

Браузери	<ul style="list-style-type: none">• Edge, IE, Safari, Firefox, Opera, Chrome
TR069	<ul style="list-style-type: none">• Підтримується
Умови експлуатації	<ul style="list-style-type: none">• Робочий діапазон температур: від 0 до + 40 °С.• Вологість: від 10 до 80% без конденсації.

⁽¹⁾ Зазначені значення є теоретичним максимумом для мереж 4G LTE Cat. 4, 3G DC-HSPA+ та 2G EDGE, відповідно. Дійсна швидкість передачі даних в мобільній мережі залежить від рельєфу місцевості, щільності навколишньої забудови, завантаженості і конфігурації мережі стільникового оператора, рівня сигналу, параметрів тарифного плану та інших зовнішніх факторів.

⁽²⁾ Зазначене значення є теоретичним максимумом стандарту IEEE 802.11n у випадку з'єднання з пристроями, що використовують два просторових потоки і канал 40 МГц для прийому і передачі. Дійсна швидкість передачі даних в бездротовій мережі залежить від особливостей і налаштувань клієнтського обладнання, числа клієнтів у мережі, перешкод на шляху проходження сигналу, а також наявності інших бездротових мереж і радіоперешкод в тому ж діапазоні.

* Без антен й адаптера живлення.

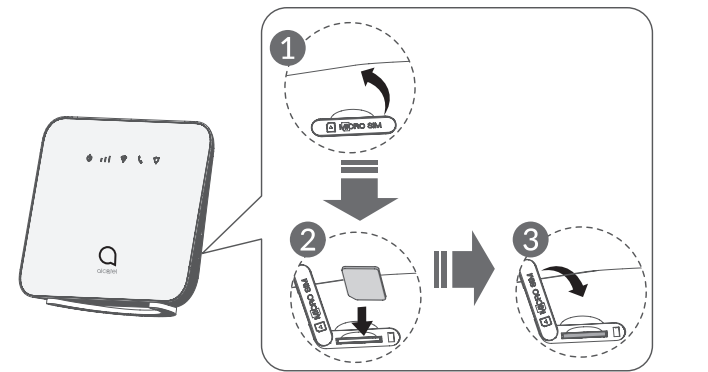
Початок роботи

Встановлення SIM-карти

Виконайте наступні дії:

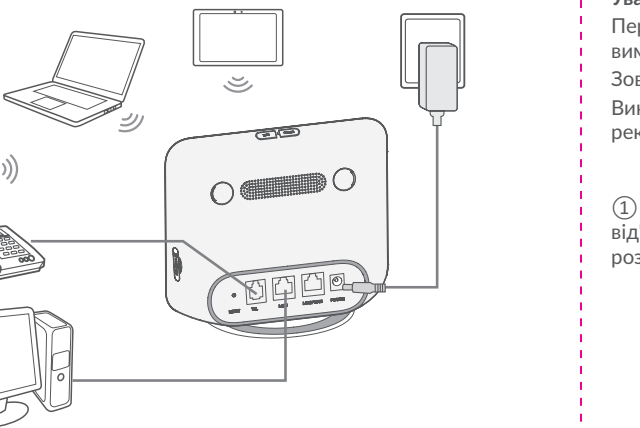
- 1) Відкрийте кришку слота SIM-карти.
- 2) Вставте SIM-карту формату мікро-SIM (3FF) в слот до клацання.
- 3) Закрийте кришку слота SIM-карти.

Під час використання інтернет-центру не діставайте SIM-карту. Це може вплинути на продуктивність інтернет-центру і призвести до пошкодження даних, що зберігаються на SIM-карті.



Підключення адаптера живлення

Підключіть адаптер живлення до інтернет-центру та стандартної побутової розетки змінного струму (220 В, 50 Гц). Інтернет-центр ввімкнеться автоматично.



Для запобігання перешкод, викликаних радіосигналами, розташуйте інтернет-центр на відстані не менше одного метра від телефонів і інших електричних та електронних пристроїв.

Встановлення зовнішніх LTE-антен*

Зовнішні LTE-антени можливо підключити до відповідних роз'ємів на корпусі інтернет-центру, щоб поліпшити прийом в місцях з низьким рівнем сигналу мобільної мережі.

Увага!

Перед установкою зовнішніх антен переконайтеся, що інтернет-центр вимкнений і відключений від побутової розетки змінного струму.

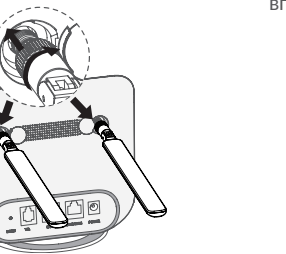
Зовнішні антени повинні бути встановлені кваліфікованим фахівцем.

Використовуйте тільки антени з роз'ємом SMA, які поставляються або рекомендовані виробником інтернет-центру.



* Можуть не входити до комплекту поставки.

- 3) Повністю закрутіть зовнішню антену в роз'єм SMA.



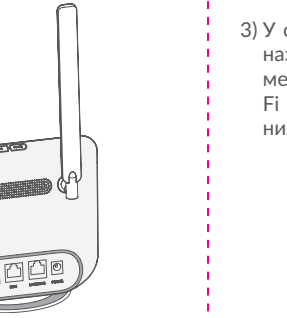
Підключення до інтернет-центру

• По Wi-Fi

Інтернет-центр підтримує підключення до 32 пристроїв по Wi-Fi 802.11 b/g/n 2,4 ГГц 2 × 2 MIMO.

Щоб підключити пристрій до інтернет-центру по Wi-Fi, виконайте наступні дії:

- 4) Щоб отримати максимальний рівень сигналу, тримайте зовнішні антени спрямованими вертикально вгору.



- 1) Переконайтеся, що Wi-Fi включений – LED-індикатор Wi-Fi на корпусі інтернет-центру повинен світитися синім.

- 2) Увімкніть Wi-Fi на пристрої, який потрібно підключити. Для отримання довідки зверніться до посібника користувача вашого пристрою.

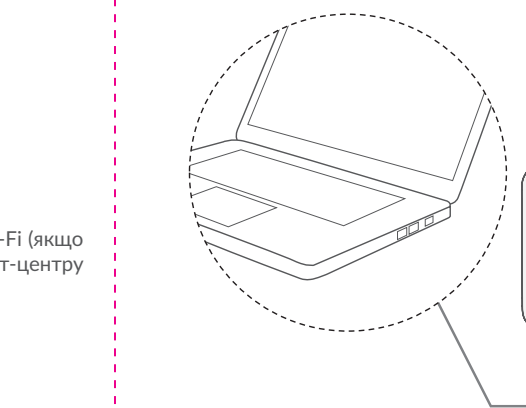
- 3) У списку доступних бездротових мереж на вашому пристрої оберіть назву мережі Wi-Fi (SSID), що відповідає інтернет-центру. Назва мережі Wi-Fi (SSID) інтернет-центру, а також ключ безпеки мережі Wi-Fi (якщо його встановлено), нанесені на наклейці, що розташована в нижній частині інтернет-центру.

- 4) Натисніть «Підключитися» і введіть ключ безпеки мережі Wi-Fi (якщо його встановлено). Ваш пристрій підключиться до інтернет-центру через кілька секунд.

• За допомогою мережевого кабелю Ethernet (RJ45)

Підключіть один кінець кабелю Ethernet до будь-якого з двох портів Ethernet (позначені «LAN1» і «LAN2/WAN» на корпусі інтернет-центру). Інший кінець підключіть до вашого пристрою (ноутбука або ПК).

Інтернет-центр дозволяє підключити до двох пристроїв за допомогою мережевого кабелю Ethernet.



Як змінити ключ безпеки мережі Wi-Fi?

- 1) Відкрийте браузер і введіть в адресному рядку адресу веб-інтерфейсу інтернет-центру (нанесений на наклейку, що розташована в нижній частині інтернет-центру).

- 2) Введіть пароль адміністратора та натисніть кнопку «Вхід». Пароль вказано на наклейці, розташованій в нижній частині інтернет-центру. Примітка. З метою забезпечення безпеки вам буде запропоновано змінити пароль адміністратора, встановлений за замовчуванням.

- 3) Щоб змінити ключ безпеки мережі Wi-Fi, перейдіть до меню Wi-Fi > Wi-Fi.

Заходи безпеки

- Під час грози вимкніть пристрій і від'єднайте від нього всі кабелі.
- Не використовуйте зовнішні антени і мережеві адаптери живлення, що не входять до комплекту поставки пристрою та не схвалені корпорацією TCL Communication Ltd. TCL Communication Ltd. не несе відповідальності за пошкодження, завдані використанням нерекондованих зовнішніх антен або мережевих адаптерів. Зовнішні антени повинні бути встановлені кваліфікованим фахівцем.

Переїжджаєте?

Тепер бездротовий широкосмуговий доступ до мережі Інтернет буде таким саме мобільним, як і ви. Просто переконайтеся, що в новому будинку, квартирі або офісі є покриття мобільної мережі.

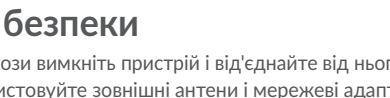
Застосунок «Alcatel Wi-Fi Link»

- 1) Підключіть ваш смартфон до Інтернету.

- 2) Відскануйте QR-код.

- 3) Завантажте застосунок «Alcatel Wi-Fi Link» з App Store™ або Google Play™ Маркета.

- 4) Відкрийте програму, натиснувши на піктограму.

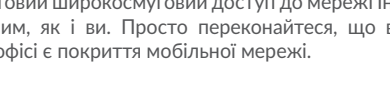


Примітка: Пароль для доступу до додатка збігається з паролем до веб-інтерфейсу. Пароль вказано на наклейці, розташованій в нижній частині інтернет-центру.

LINKHUB

Інтернет-центр з 4G LTE 150 Мбіт/с та Wi-Fi 300 Мбіт/с

Посібник користувача



HH42CV

alcatel